



**KRAMER**  
*on the safe side*



---

# EFFIZIENZ BEGINNT HIER

DIE RAD- UND TELESKOPRADLADER  
IRL6-45 / IRL6-35T

**MIT KRAMER AUF  
DER SICHEREN  
SEITE**

Neben den Werten Leidenschaft, Kompetenz und Hochwertigkeit steht bei Kramer die Sicherheit an oberster Stelle. Wir bauen Maschinen mit höchster Anwendungssicherheit und unsere Kunden profitieren nachhaltig von ihrer Investition. Unser Versprechen: Ehrlichkeit, Zuverlässigkeit und Wertstabilität.



**EFFIZIENZ BEGINNT HIER**

**ENTDECKEN SIE DIE ALLRADGELENKTEN KOMPAKTEN  
RAD- UND TELESKOPRADLADER IN DER 1,15 m³ - KLASSE**

Features, Funktionen und Komfort machen das Fahren mit der Premiumserie von Kramer zu einem einzigartigen Fahrerlebnis. Außerdem ermöglicht der energieeffiziente Fahrtrieb ein äußerst produktives sowie kostensparendes Arbeiten.

<b>Maschinen-Highlights</b> 4	<b>Maschinenaufbau</b> 6
Kabinekonzept	Ungeteilter Fahrzeugrahmen
Ladeanlagen	Lenkungsarten
Hydraulik	Smart Steering
<b>Maschinenkomponenten</b> 8	<b>Antrieb und Zulassung</b> 12
Smart Attach	Fahrmodi
Ladeanlagen	ecospeed
Hydraulik	Motoren
<b>Kabinekonzept</b> 16	<b>Zubehör</b> 18
Kabineoptionen	Anbaugeräte
Technische Highlights	Reifenprofile
<b>Technische Daten</b> 20	
Abmessungen	
Traglastdiagramme	



**HINWEIS:** Dieses Symbol weist auf Funktionen hin, welche sich positiv auf Ihre Ressourcen (Geld, Personal, Zeit) auswirken können.

BETRIEBS- UND LEISTUNGSDATEN	IRL6-45	IRL6-35T
Motorleistung Serie [kW]	55,4	55,4
Motorleistung Option [kW]	74,4	74,4
Schaufelinhalt [m³]	1,15	0,95
Schaufelkipplast [kg]	4.250	3.700
Stapelnutzlast S=1,25 [kg]	2.900	2.400
Betriebsgewicht [kg]*	5.700-6.500	6.000-6.800

\* Gewicht in Serienausstattung mit vollem Tank + Standardschaufel + 75 kg Gewicht Fahrer (ISO 6016).




## MASCHINEN-HIGHLIGHTS AUF EINEN BLICK

### AUSSEN ROBUST UND INNEN KOMFORTABEL

**1 SCHNELLWECHSEL-SYSTEM SMART ATTACH**   
Hydraulische Anbaugeräte werden bequem und sicher aus der Kabine gekuppelt, ohne Ein- und Aussteigen zu müssen.

**2 FLEXIBEL IM EINSATZ**  
mit einem 3. Steuerkreis, optional sind ein 4. Steuerkreis und die Leistungshydraulik Powerflow erhältlich.

**3 LADEANLAGEN-VIELFALT**  
mit verlängerter Ladeanlage und Teleskopladeanlage.


**4 ARBEITSHYDRAULIK**   
sorgt für gesteigerte Produktivität, da bis zu drei Hydraulikbewegungen gleichzeitig ausgeführt werden können (LUDV).

**5 HERVORRAGENDE LEISTUNGSWERTE**  
bei kompakten Maßen und geringem Eigengewicht.

**6 360° -RUNDUMSICHT**  
dank großflächiger Verglasung. In Serie ist die Panoramakabine mit erweiterter Sicht nach oben gebaut.

**7 7-ZOLL LCD DISPLAY (OPTION)**   
bietet vielfältige Einstellmöglichkeiten, wie Joysticksensitivität oder Winkelanzeige. Zahlreiche Betriebsinformationen können ebenfalls eingesehen werden.

**8 KOMFORTABLE KABINE**  
durch ergonomisch angeordnete Bedienelemente und klappbarer Armlehne. Die Kabine ist über einen beidseitigen Ein- und Ausstieg erreichbar.

**9 STUFENLOSER FAHRANTRIEB**   
optional bis zu 40 km/h – für feinfühliges Arbeiten und hohe Schubkräfte.

**10 VIER FAHRMODI: POWER, ECO, ROAD UND CSD**   
Mit einem Klick für jede Anwendung die richtige und kraftstoffsparende Fahreinstellung.

**11 KRAFTVOLLE MOTOREN**  
mit hoher Leistungsentfaltung und geringem Geräuschniveau.

**12 HÖHENVERSTELLBARE ANHÄNGEKUPPLUNG**  
mit Zulassung als Zugmaschine für unterschiedlichste Einsätze.

**13 VIELFÄLTIGE BEREIFUNGSMÖGLICHKEITEN**  
für ein breites Spektrum an Einsatzbereichen.

**14 VIER LENKARTEN**  
Einzigartiges Lenksystem mit Allrad-, Hundegang-, manueller Hundegang- und Vorderachslenkung.

**15 HERVORRAGENDE TRAKTION**  
dank 100 % zuschaltbarer Differentialsperre.



## WARUM TEILEN WAS ZUSAMMEN GEHÖRT? KRAMER – EIN EINZIGARTIGES SYSTEM

Die Marke Kramer steht für allradgelenkte Radlader, Teleskopradlader und Teleskoplader mit extremer Wendigkeit, Geländegängigkeit und hoher Effizienz. Dank dem bewährten ungeteilten Fahrzeugrahmen überzeugen die Radlader mit folgenden drei Eigenschaften:

### HOHE STANDSICHERHEIT

Eine Schwerpunktverschiebung selbst bei vollem Lenkeinschlag wird verhindert und das auch in unebenem Gelände.

### ENORME WENDIGKEIT

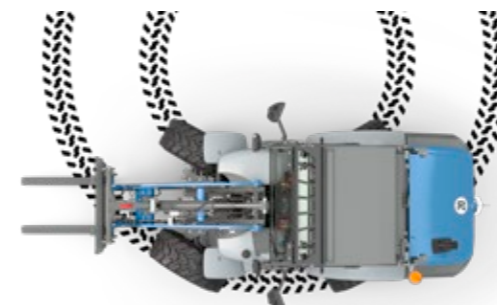
Die Allradlenkung mit Lenkeinschlägen von jeweils 40° an Vorder- und Hinterachse ermöglicht ein hohes Maß an Wendigkeit. So manches Lenkmanöver wird dadurch überflüssig und Verfah- und Taktzeiten verkürzen sich.

### KONSTANTE NUTZLAST

Durch den ungeteilten Rahmen gibt es konstante Hebelverhältnisse, die das Arbeiten in allen Lastsituationen sicher machen. Dabei bleibt die Nutzlast unabhängig vom Lenkwinkel immer gleich.

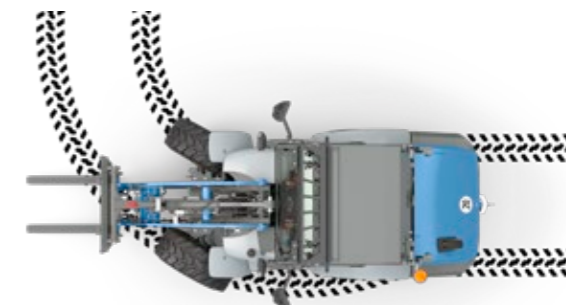
## VIER LENKARTEN IN SERIE FÜR JEDE ANWENDUNG DIE RICHTIGE LENKUNGSART

### ALLRADLENKUNG



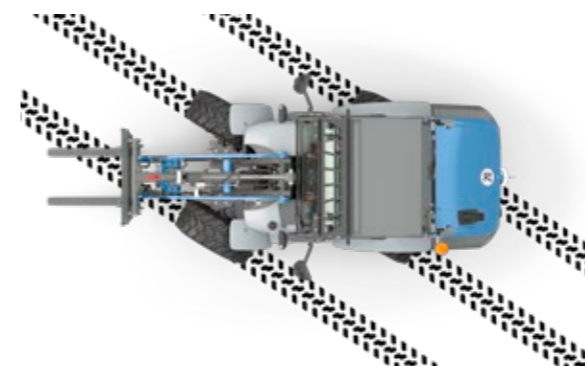
- 2 x 40° Lenkeinschlag an Vorder- und Hinterachse sorgen für schnelle Arbeitsspiele
- optimierte Fahrwege
- maximale Wendigkeit

### VORDERACHSLENKUNG



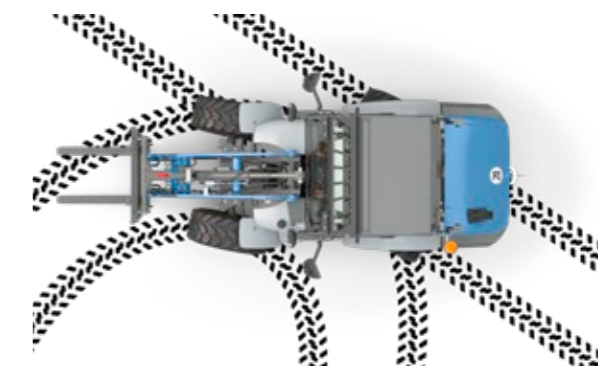
- sichere und gewohnte Straßenfahrt bis zu 40 km/h
- gewohntes Lenksystem
- ideal für Anhängerbetrieb

### HUNDEGANGLLENKUNG



- Manövrieren auf engstem Raum
- präzises Positionieren unter engsten Verhältnissen
- einfaches Wegfahren von Wänden und Gräben

### MANUELLE HUNDEGANGLLENKUNG



- einfache Führung von Sonderanbaugeräten
- Bodenschonung bei empfindlichem Untergrund

### SMART STEERING

Die benötigten Umdrehungen am Lenkrad werden reduziert: mit weniger Lenkbewegungen mehr Lenkeinschlag erreichen.

- mehr Produktivität im Alltag
- schnelle Wendemanöver
- ermüdungsfreies Arbeiten



## SMART ATTACH

MEHR PRODUKTIVITÄT UND SICHERHEIT 

Das vollhydraulische Schnellwechselsystem Smart Attach ist serienmäßig verbaut – also noch mehr Sicherheit für den Fahrer, da das Ein- und Aussteigen zum Kuppeln hydraulischer Anbaugeräte komplett entfällt. Außerdem wird bei jedem Kuppelvorgang bares Geld gespart, weil der Anbaugerätewechsel schneller ausgeführt ist.

### EINFACHE BEDIENUNG

Hydraulische Anbaugeräte werden bequem und sicher aus der Kabine gekuppelt, ohne Ein- und Aussteigen zu müssen.

### SCHNELLER WECHSEL

ohne manuellen Kuppelvorgang der Schläuche bei hydraulischen Anbaugeräten.

### KONSTANTE LEISTUNG

bei Überlade-, Stapel- und Ausschütthöhe sowie bei Stapel-nutzlast und Schaufelkipplast.

### FUNKTIONSSICHERHEIT

Problemloses Kuppeln von Anbaugeräten, die sich in der Sonne erwärmt haben und unter starkem Druck stehen.

### CE-KONFORMITÄT

für die Maschine und Anbaugeräte.

### UMWELTSCHONEND

dank Vermeidung von Lecköl beim Kuppeln von hydraulischen Anbaugeräten.



## HOCH HINAUS MIT DER TELESKOPLADEANLAGE

EIN MEHR AN MÖGLICHKEITEN

Die Teleskopradlader von Kramer sind vollwertige Radlader mit einem Plus an Reichweite, Stapel- und Schütthöhe. Über ihre teleskopierbare Ladeanlage werden auch größere Höhen und Weiten bequem, sicher und präzise erreicht. Dadurch werden Produktivität und Wirtschaftlichkeit deutlich gesteigert.



### KRAFTVOLLE Z-KINEMATIK

besteht durch hohe Traglasten bei maximaler Reichweite und Hubhöhe.

### OPTIMALE ÜBERSICHT

durch schmale Kastenbauweise und optionaler Panoramakabine.

### MAXIMAL VIELSEITIG

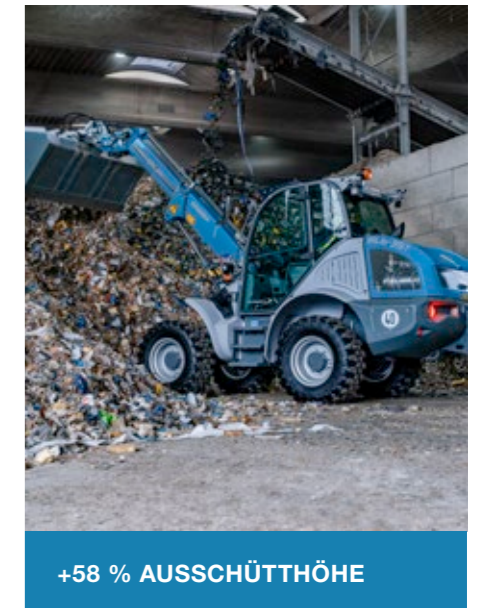
im Radladereinsatz.



+48 % STAPELHÖHE



+45 % ÜBERLADEHÖHE



+58 % AUSSCHÜTTHÖHE

### BEISPIELRECHNUNG

Jeder Anbaugerätewechsel mit Smart Attach spart 2,5 Minuten im Vergleich zum serienmäßigen Kramer Schnellwechselsystem „Standard“.		10 Kupplungsvorgänge/Tag
	x	2,5 Minuten
	x	220 Arbeitstage
	x	30 €/h
	=	<b>2.750 €/Jahr</b>



### JETZT SCANNEN

Hier erhalten Sie weitere Informationen  
[www.kramer.de/smartattach](http://www.kramer.de/smartattach)



## KRAFTVOLLE HYDRAULIK FEINFÜHLIGES STEuern DER MASCHINE

Unterschiedlichste Anbaugeräte an- und abkoppeln, feinfühliges Steuern, rasche Arbeitszyklen und das alles bei niedrigen Geräuschpegel in der Kabine: Die Technik hinter der Arbeitshydraulik unserer Maschinen macht es möglich.

### DIE VORTEILE DER ARBEITSHYDRAULIK IM ÜBERBLICK

- komfortable Bedienung von Anbaugeräten, auch mit mehreren hydraulischen Funktionen über den Joystick
- Druckentlastung 3. Steuerkreis und vollhydraulische Schnellwechselplatte Smart Attach
- mehr Kraft zum Antrieb von hydraulischen Anbaugeräten durch Powerflow
- Hydraulik-Ölkühler für den Dauereinsatz im Leistungsbetrieb



### LASTDRUCKUNABHÄNGIGE DURCHFLUSSVERTEILUNG

Arbeitshydraulik mit lastunabhängiger Durchflussverteilung (LUDV) sorgt für eine gleichmäßige Aufteilung des Hydrauliköls auf die einzelnen Steuerkreise. So können unabhängig von der Belastung mehrere Funktionen gleichzeitig ausgeführt werden:

- 1 Anheben und Senken
- 2 Aus- und Einteleskopieren
- 3 Aus- und Einkippen



### LASTSTABILISATOR

Der Laststabilisator dämpft Schwingungen der Ladeanlage und sorgt für optimalen Komfort für Mensch und Maschine. Die Ein- bzw. Ausschaltgeschwindigkeit der Automatikfunktion ist individuell einstellbar. Zudem besteht die Möglichkeit, den Laststabilisator für bestimmte Anwendungen dauerhaft zu aktivieren oder zu deaktivieren.

## powerflow

KONZEPTLÖSUNG SYSTEMTRÄGER	IRL6-45	IRL6-35T
Förderleistung 3. Steuerkreis [l/min]*	80	90
Hecksteuerkreis [l/min]*	45	45
Powerflow Leistungs-hydraulik [l/min]*	110	120

\* max. Pumpwerte

### POWERFLOW

Powerflow ist gemacht für Anbaugeräte mit erhöhtem Bedarf an hydraulischer Leistung. Die Hydraulikanschlüsse befinden sich in kompakter Bauform auf der linken Seite der Ladeanlage und sorgen für eine perfekte Sicht auf das Anbaugerät.



## VIER FAHRMODI, VOLLE LEISTUNG IMMER DIE RICHTIGE ENTSCHEIDUNG

Für jede Anwendung kann die richtige Fahreinstellung ausgewählt werden. Egal ob Straßenfahrt, Arbeiten mit der Kehmaschine oder Materialumschlag, die Fahrmodi geben dem Fahrer die Möglichkeit aktiv zu beeinflussen wie das Fahrverhalten der Maschine sein soll. Somit kann die Anwendung bestmöglich, kostengünstig und effizient ausgeführt werden.



### POWER

- automotives, gewohntes Fahrverhalten
- für härteste Einsätze im Schaufelbetrieb

### ROAD

- für die Straßenfahrt
- Fahrgeschwindigkeiten bis zu 40 km/h
- zusätzliche Ausrollfunktion (Coasting)

### ECO

- bis zu 10 % Kraftstoffersparnis\*
- Radlader arbeitet mit der geringstmöglichen Motordrehzahl
- keine Leistungsreduzierung
- Geräuschreduzierung für den Fahrer
- für jegliche Anwendungen

### CSD

- Langsamfahreinrichtung oder Handgas
- Motordrehzahl und Fahrgeschwindigkeit können unabhängig voneinander eingestellt werden
- z. B. für Arbeiten mit der Kehmaschine, Pflegearbeiten

\* Messung im Vergleich zum Vorgängermodell

## STUFENLOS WIRTSCHAFTLICH DAS KRAMER SCHNELLGANGGETRIEBE

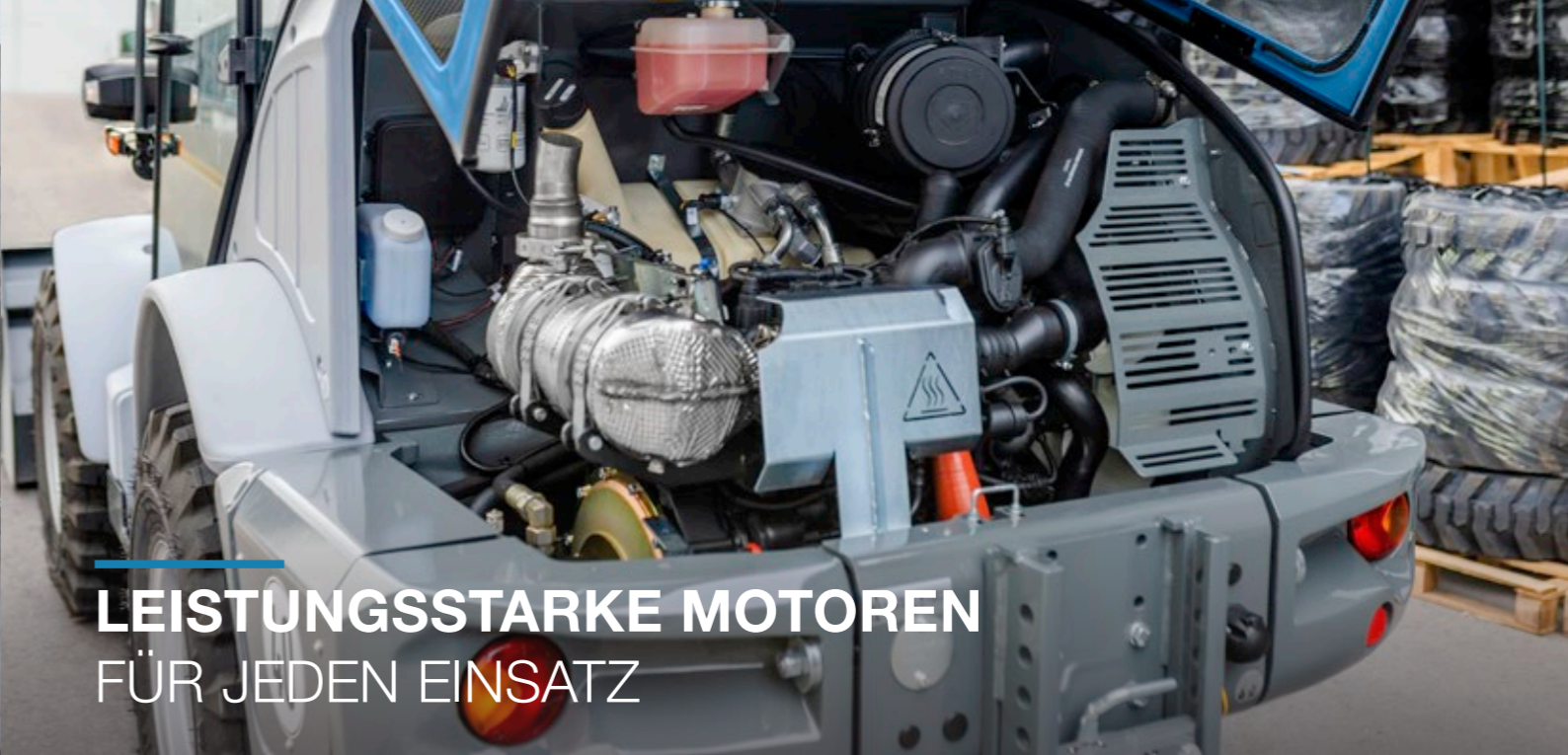
ecospeed ist ein von Kramer mitentwickeltes stufenloses hydrostatisches Schnellganggetriebe. Es dient sowohl der maximalen Wirtschaftlichkeit als auch der bestmöglichen Umweltverträglichkeit. Über ein elektronisches Steuermodul wird das Getriebe automatisch dem jeweiligen Lastzustand der Maschine angepasst. So kann man sich immer auf maximale Schubkraft verlassen.



Die abgebildete Fahrszene zeigt eine Fahrt nach StVO.

- max. Schub- bzw. Zugkraft in allen Fahr- und Arbeitssituationen
- reduzierter Kraftstoffverbrauch
- reduzierte Geräuschemissionen durch Arbeiten im optimalen Kennlinienbereich des Dieselmotors
- schnelles Umsetzen der Maschine mit der 30 bzw. 40km/h Option

## DIE VORTEILE VON ECOSPEED IM ÜBERBLICK



## LEISTUNGSSTARKE MOTOREN FÜR JEDEN EINSATZ

Der serienmäßig verbaute 55,4 kW (75 PS) Motor verfügt über einen Diesel-Oxidationskatalysator (DOC) und Dieselpartikelfilter (DPF). Bei den Modellen IRL6-45 und IRL6-35T ist optional ein 74,4 kW (100 PS) Motor mit DOC, DPF und SCR-Technologie verfügbar. Durch die SCR (selektive katalytische Reduktion) wird der Anteil der Stickoxide deutlich reduziert.

### WARTUNG UND KONTROLLE



#### EINFACH UND FREI ZUGÄNLICH

- für die tägliche Kontrolle und Wartungsarbeiten
- keine Demontage von anderen Einheiten notwendig

#### WEIT ÖFFNENDE MOTORHAUBE

- für gewohnten Komfort
- ein Kippen des Fahrerstandes ist nicht erforderlich



### EQUIPCARE - TELEMATIK

Das Telematikmodul EquipCare ist bei allen Kramer Maschinen serienmäßig verbaut. Das Modul liefert Daten und Fakten rund um Ihre Maschine, die Sie unkompliziert über den Manager oder eine App einsehen können.



#### JETZT SCANNEN

Hier erhalten Sie  
weitere Informationen  
[www.kramer.de/equipcare](http://www.kramer.de/equipcare)





## INNEN ALLES IM GRIFF RUNDHERUM ALLES IM BLICK

Die 8er-Serie bietet ein Mehr an Komfort, Ergonomie und Funktionalität. Das Ergebnis ist eine äußerst geräumige Kabine mit viel Platz und einer optimalen Rundumsicht.

### 360° RUNDUMSICHT

Schmale Kabinenholme und große Glasflächen sorgen für einen hervorragenden Blick auf das Anbaugerät und den Arbeitsbereich.



**Panoramakabine:**  
erweiterte Sicht nach oben

## TECHNISCHE HIGHLIGHTS

### EINFACHE BEDIENUNG – INNOVATIVES KABINENDESIGN



#### 7-ZOLL LCD DISPLAY\*

Das Display ist direkt in der Armlehne verbaut. Alle wichtigen Fahrzeugdaten, Einstellmöglichkeiten und Funktionen werden im Display angezeigt:

- Joysticksensitivität
- Aktivierungsgeschwindigkeit Laststabilisator
- Ölmengeverstellung vom 3. Steuerkreis
- Einstellbare Zugkraftregulierung
- u. v. m.



#### ASSISTENZSYSTEME

Die Assistenzsysteme sind einfach zu bedienen, ermöglichen ein sicheres sowie effizientes Steuern und unterstützen den Fahrer in seiner täglichen Arbeit:

- Rückfahrkamera
- Rüttelfunktion
- Winkelanzeige für Anbaugeräte im Display
- Schaufel- und Ladeanlagerückführautomatik
- u. v. m.



#### ARMLEHNE

Die klappbare Armlehne ist am Fahrersitz montiert und lässt sich in Längsrichtung bequem an die Bedürfnisse des Fahrers anpassen. Die wichtigsten Bedienelemente und Schalter sind ergonomisch angeordnet und farblich gekennzeichnet:

- Joystick
- Fahrmodi
- Lenkartverstellung
- u. v. m.














#### BEIDSEITIGER KABINENEINSTIEG

Die klappbare Armlehne ermöglicht dem Fahrer ein sicheres und komfortables Ein- und Aussteigen auch zur verkehrsabgewandten Seite:

- großzügig gestaltete Einstiegsbereiche mit treppenförmigen Trittstufen und Haltegriffen
- rechte Kabinentür vollwertig nutzbar

## ANBAUGERÄTE-SORTIMENT

STAPELEINRICHTUNG	STAPELEINRICHTUNG klappbar	STAPELEINRICHTUNG hydraulische Parallelverstellung	STANDARDSCHAUFEL OHNE AUFREISSZÄHNE mit Schraubschar
			
SCHÜTTGUTSCHAUFEL	HOCHKIPPSCHAUFEL	MATERIALSCHIEBER	KEHRMASCHINE
			
SCHNEESCHILD TYP A	SCHNEESCHILD TYP B	ARBEITSPLATTFORM	
			

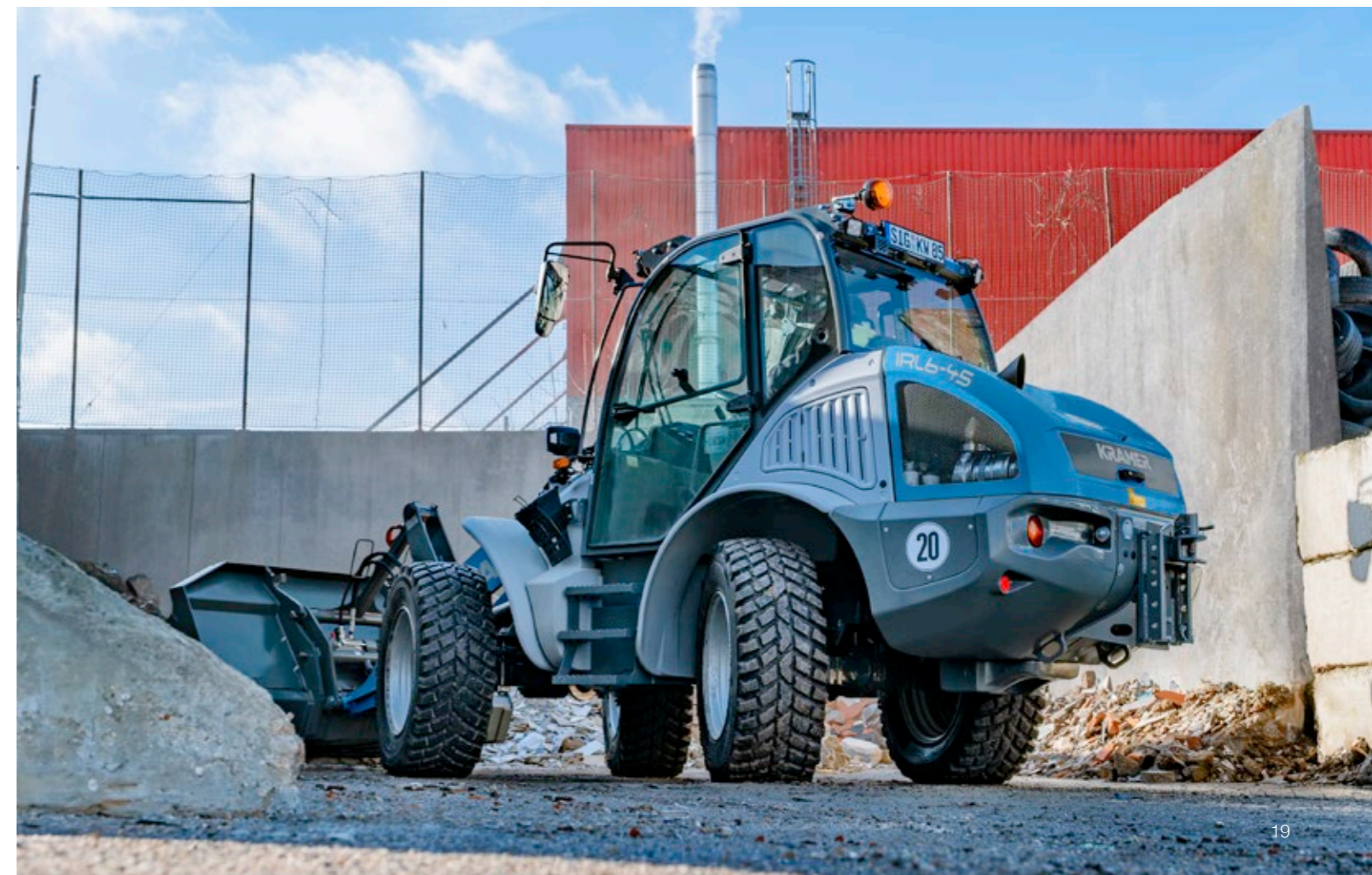


## REIFENPROFIL-SORTIMENT

MEHRZWECKPROFIL	KOMMUNALPROFIL	DSCF9616-BLAU	KOMMUNALPROFIL
			
<ul style="list-style-type: none"> <li>■ gute Laufruhe bei Straßenfahrt</li> <li>■ gute Traktion</li> <li>■ besonders geeignet in Sand und Kies</li> <li>■ gutes Widerstandsvermögen</li> </ul>	<ul style="list-style-type: none"> <li>■ für Einsätze auf und abseits der Straße</li> <li>■ geräuschoptimiert</li> <li>■ hohe Laufleistung</li> <li>■ gute Winterdiensttauglichkeit</li> </ul>	<ul style="list-style-type: none"> <li>■ hoher Schutz vor Anprall- und Schnittverletzungen</li> <li>■ hohe Tragfähigkeit</li> <li>■ hervorragende Stabilität und verbesserter Fahrkomfort</li> <li>■ gute Traktion</li> <li>■ hohe Laufleistung</li> </ul>	<ul style="list-style-type: none"> <li>■ gute Laufruhe bei Straßenfahrt</li> <li>■ gute Traktion</li> <li>■ sehr gute Winterdiensttauglichkeit</li> <li>■ gutes Widerstandsvermögen</li> </ul>

Genauere Spezifikationen und Verfügbarkeiten von Anbaugeräten sind je nach Modell und Land unterschiedlich. Ihr zuständiger Kramer Händler hilft Ihnen gerne weiter.

Die richtige Bereifung eines Radladers spielt im Einsatz eine wichtige Rolle. Genauere Spezifikationen und Verfügbarkeiten der Reifen sind je nach Modell und Land unterschiedlich. Ihr zuständiger Kramer Händler hilft Ihnen gerne weiter.



## TECHNISCHE DATEN

MOTOR	IRL6-45	IRL6-35T
Fabrikat	Deutz	Deutz
Typ/Bauart Serie	TCD 2.9	TCD 2.9
Typ/Bauart Option	TCD 3.6	TCD 3.6
Leistung Serie TCD 2.9 [kW]	55,4	55,4
Leistung Option TCD 3.6 [kW]	74,4	74,4
Max. Drehmoment Serie TCD 2.9 [Nm bei U/min]	300 bei 1.600	300 bei 1.600
Max. Drehmoment Option TCD 3.6 [Nm bei U/min]	410 bei 1.600	410 bei 1.600
Hubraum Serie TCD 2.9 [cm <sup>3</sup> ]	2.924	2.924
Hubraum Option TCD 3.6 [cm <sup>3</sup> ]	3.621	3.621
Abgasstufe	EU Stufe V	EU Stufe V

### KRAFTÜBERTRAGUNG

Fahrtrieb	stufenlos regelbare Axialkolbenpumpe	
Max. Geschwindigkeit Serie [km/h]	20	20
Max. Geschwindigkeit Option 1 [km/h]	30	30
Max. Geschwindigkeit Option 2 [km/h]	40	40
Achsen	Planeten-Lenkachse	
Gesamtpendelwinkel [°]	±11	±11
Differentialsperre [%]	100% VA + HA	100% VA + HA
Betriebsbremse		
Feststellbremse		
Standardbereifung	405/70-24	400/70-20

### LENK-UND ARBEITSHYDRAULIK

Funktionsweise Lenkung	hydrostatische Allradlenkung mit Notlenkeigenschaften	
Funktionsweise Arbeitshydraulik		
Lenkzylinder		
Max. Lenkeinschlag [°]	40	40
Förderleistung 3. Steuerkreis Serie [l/min]	80	90
Powerflow Leistungshydraulik Option [l/min]	110	120
Max. Druck [bar]	240	240
Schnellwechselsystem	Kramer HV/WL - L (Smart Attach)	Kramer HV/WL - C (Smart Attach)
Vorsteuerung	elektro-hydraulik	
Vorsteuerung 3. Steuerkreis	elektro-hydraulik	

## TECHNISCHE DATEN

KINEMATIK	IRL6-45	IRL6-35T
Bauart	P-Kinematik	Z-Kinematik
Hubkraftberechnung nach ISO 14397-2 hydraulisch [kN]	41,7	31,5
Reißkraftberechnung nach ISO 14397-2 hydraulisch [kN]	41,8	50,3
Hubzylinder heben/senken [s]	6,8 / 5,4	5,8 / 4,4
Kippzylinder einkippen/auskippen (obere Position Ladeanlage) [s]	1,8 / 2,3	2,6 / 2,5
Rück- und Auskippwinkel [°]	50 / 45	41 / 40
Schaufelkipplast [kg]	4.250	3.700
Stapelnutzlast S=1,25 [kg]	2.900	2.400

### FÜLLMENGEN

Kraftstofftank Serie TCD 2.9 [l]	120	120
Kraftstofftank Option TCD 3.6 [l]	100	100
Hydrauliktank [l]	64	64
DEF Tank Option TCD 3.6 [l]	10	10

### ELEKTRISCHE ANLAGE

Betriebsspannung [V]	12	12
Batterie/Lichtmaschine Serie TCD 2.9 [Ah/A]	100 / 95	100 / 95
Batterie/Lichtmaschine Option TCD 3.6 [Ah/A]	100 / 150	100 / 150
Anlasser Serie TCD 2.9 [kW]	2,6	2,6
Anlasser Option TCD 3.6 [kW]	3,2	3,2

### GERÄUSCHEMISSIONEN\*

Gemessener Wert Serie TCD 2.9 [dB(A)]	99,8	99,8
Gemessener Wert Option TCD 3.6 [dB(A)]	100,1	100,1
Garantierter Wert Serie TCD 2.9 [dB(A)]	101	101
Garantierter Wert Option TCD 3.6 [dB(A)]	102	102
Geräuschepegel am Fahrerohr Serie TCD 2.9 [dB(A)]	74	74
Geräuschepegel am Fahrerohr Option TCD 3.6 [dB(A)]	72	72

### VIBRATIONEN\*\*

Schwingungsgesamtwert der oberen Körpergliedmaße [m/s <sup>2</sup> ]	< 2,5 m/s <sup>2</sup> (< 8.2 feet/s <sup>2</sup> )
Höchster Effektivwert der gewichteten Beschleunigung für den Körper [m/s <sup>2</sup> ]	< 0,5 m/s <sup>2</sup> (< 1.64 feet/s <sup>2</sup> )* 1,28 m/s <sup>2</sup> (4.19 feet/s <sup>2</sup> )*

\* Information: Die Messung erfolgt nach den Anforderungen der Norm EN 474 und der Richtlinie 2000/14/EG. Messplatz: Asphaltierte Oberfläche.

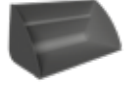
\*\* Messunsicherheiten wie in ISO/TR 25398:2006 angegeben. Bitte unterweisen bzw. informieren Sie den Bediener über mögliche Gefahren durch Vibrationen.

\*\*\* auf ebenem und befestigten Untergrund bei entsprechender Fahrweise.

\*\*\*\* Einsatz in der Gewinnung unter harten Umweltbedingungen.



## TECHNISCHE DATEN

IRL6-35T TELESKOPLADEANLAGE	SCHÜTTGUT	SCHÜTTGUT
		
Schaufelinhalt [m <sup>3</sup> ]	1,15	1,30
Materialdichte [t/m <sup>3</sup> ]	1,50	1,30
Gesamtlänge Anbaugerät [mm]	925	1.020
Gesamtlänge mit Anbaugerät (Transportstellung) [mm]	6.110	6.186
Schaufelbreite [mm]	2.150	2.150
Schaufeldrehpunkt ein/ausgefahren [mm]	3.745 / 4.840	3.745 / 4.840
Überladehöhe ein/ausgefahren [mm]	3.500 / 4.590	3.500 / 4.590
Schütthöhe ein/ausgefahren [mm]	2.930 / 4.030	2.870 / 3.970
Schüttweite ein/ausgefahren [mm]	620 / 1.050	700 / 1.130
Schürftiefe [mm]	90	90
Gewicht Anbaugerät [kg]	447	452

# TECHNISCHE DATEN

STAPELEINRICHTUNG  
(LASTSCHWERPUNKT 500 MM)

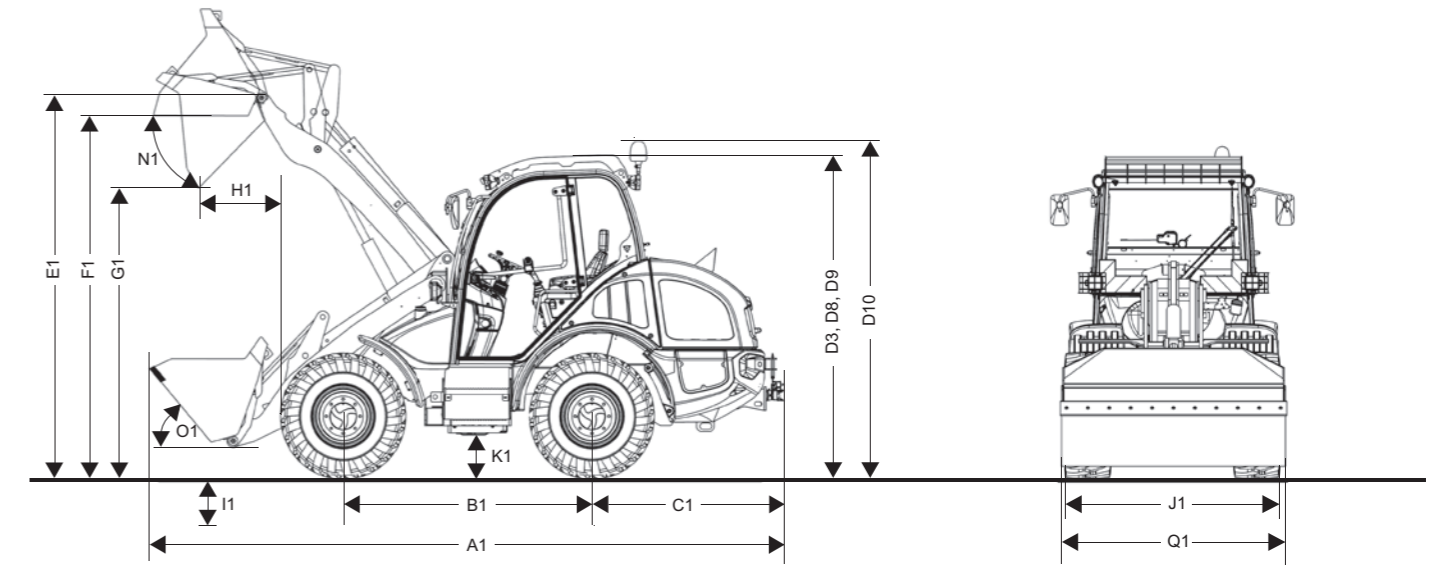
IRL6-45

IRL6-35T



Breite Gabelträger [mm]	1.200	1.200
Länge Gabelzinken [mm]	1.200	1.200
Kipplast Stapleinrichtung [kg]	3.625	3.000
Stapelnutzlast S=1,25 [kg]	2.900	2.400
Stapelnutzlast S=1,67 [kg]	2.170	1.790
Stapelhöhe [mm]	3.510	3.500 / 4.600
Hubhöhe Hubgerüst waagrecht [mm]	1.420	1.319
Schürftiefe [mm]	50	80
Reichweite am Boden [mm]	850	1.066
Reichweite Hubgerüst waagrecht [mm]	1.210	1.490 / 2.655
Reichweite bei max. Höhe [mm]	0	240 / 667

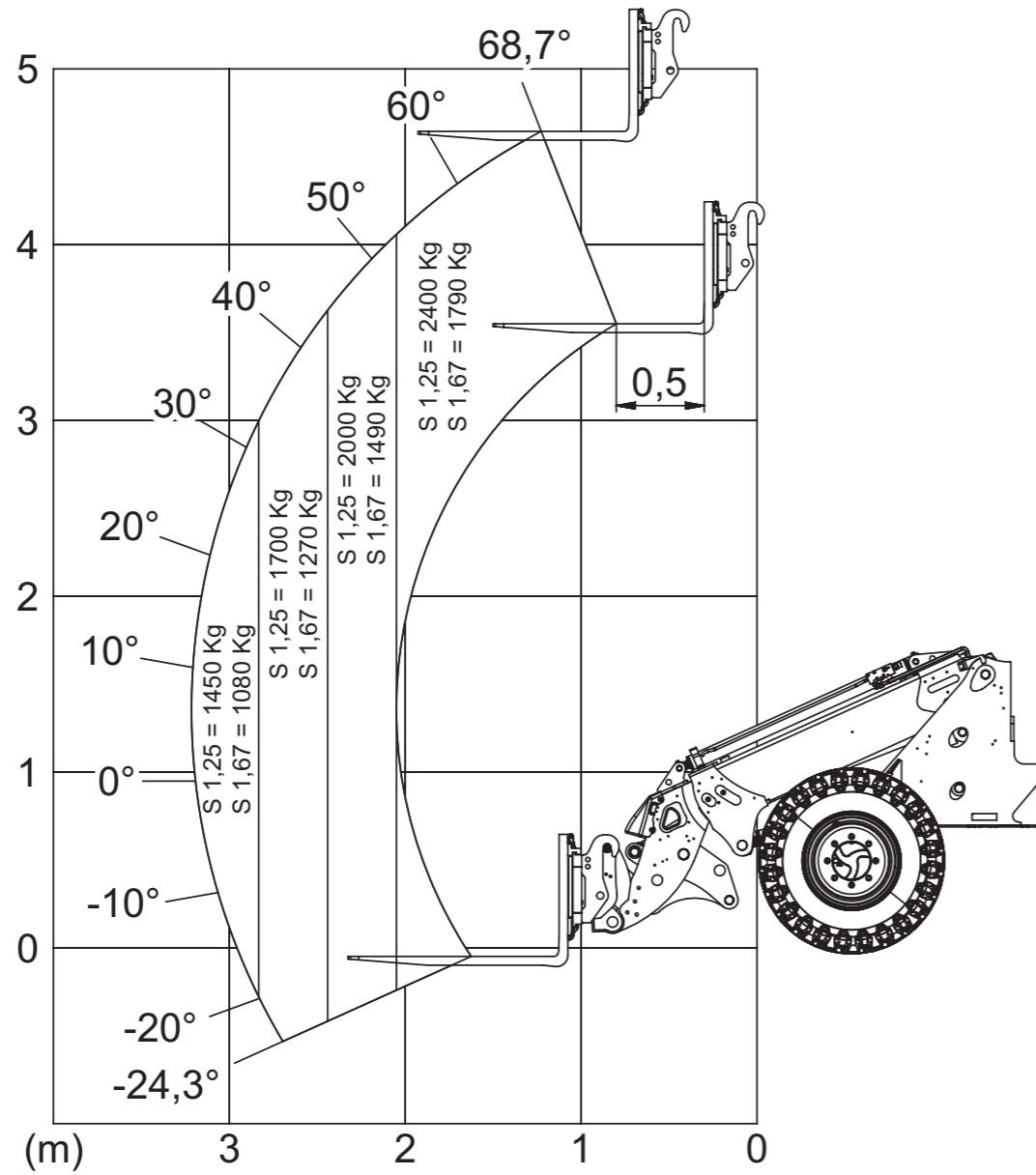
# TECHNISCHE DATEN



ABMESSUNGEN	IRL6-45	IRL6-35T
A1 Gesamtlänge mit Standardanbaugerät [mm]	5.878	6.133
B1 Radstand mittig [mm]	2.150	2.150
C1 Hecküberhang [mm]	1.620	1.620
D3 Höhe mit Kabine [mm]	2.690	2.650
D8 Höhe mit Panoramakabine [mm]	2.730	2.690
D9 Höhe mit Panoramakabine und Klimaanlage [mm]	2.775	2.735
D10 Gesamthöhe mit Rundumkennleuchte [mm]	2.965	2.925
E1 Schaufeldrehpunkt [mm]	3.680	3.745 / 4.840
F1 Überladehöhe [mm]	3.470	3.540 / 4.630
G1 Schütthöhe [mm]	2.990	3.020 / 4.120
H1 Schüttweite [mm]	450	550 / 980
I1 Schürftiefe [mm]	95	50
J1 Gesamtbreite [mm]	1.970	1.970
K1 Bodenfreiheit [mm]	390	350
L1 Wenderadius Außenkante Räder [mm]	3.000	2.990
N1 Auskippwinkel bei max. Hubhöhe [°]	35	40
O1 Einkippwinkel am Boden [°]	50	41
Q1 Schaufelbreite [mm]	2.150	2.050
R1 Stapelhöhe [mm]	3.510	3.500 / 4.600

# TECHNISCHE DATEN

IRL6-35T  
 TRAGLASTDIAGRAMM: MIT LSP 500 MM, KRAMER SCHNELLWECHSELSYSTEM UND STANDARD STAPELEINRICHTUNG





**KRAMER**  
*on the safe side*

# WIR SIND DORT, WO SIE SIND!



**KIESEL**  
Mein Systempartner.

info@kiesel.net  
www.kiesel.net/kramer

KIEWWNK003  
05/2024 DE