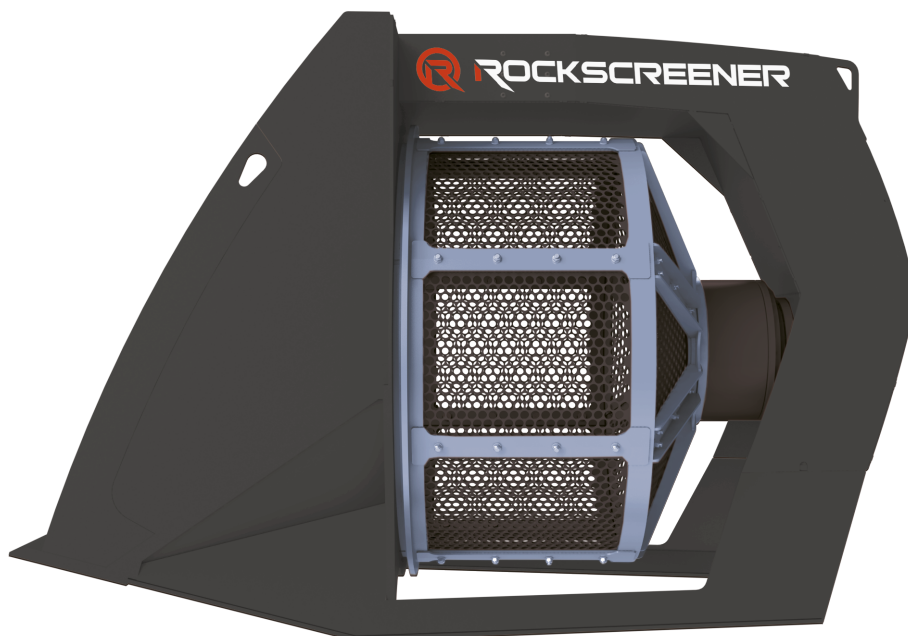


TECHNISCHES DATENBLATT ROCKSCREENER 1200- SIEBLÖFFEL

Ölmenge min	75 l/min
Maximaler Druck	170 bar
Betriebsgewicht	1220 kg
Baggergröße	> 13 t
Siebkorbdurchmesser	1200 mm
Siebkorbtiefe	750 mm
Ladevolumen	0,80 m ³
Kapazität	2,0 m ³
Maschenweiten	20, 26, 30, 40, 50, 60, 80, 120
Druckleitung	3/4" 6000 psi Flansch
Rückleitung	3/4" 6000 psi Flansch



TECHNISCHES DATENBLATT ROCKSCREENER 1200

